



REGRAS DE ENTRADA COM ACESSÓRIOS E ARMAS COSPLAY

1 - Todas as armas falsas e acessórios de caracterizações serão revistados na triagem cosplay localizado na entrada do GGRF.

2 - O cosplayer receberá na triagem uma identificação que indica a aprovação de circulação no festival com sua caracterização e deverá ficar com ela durante todo o tempo que permanecer no interior do evento.

3 - Armas de fogo, objetos perfuro cortantes, armas brancas (facas, martelo, navalhas, espadas, tacos de beisebol, cassetetes e etc), projéteis, peças produzidas com aço, alumínio, outros tipos de metais, vidros, madeira maciça ou qualquer outro material considerado inapropriado pela organização **está terminantemente proibido** de entrar no evento.

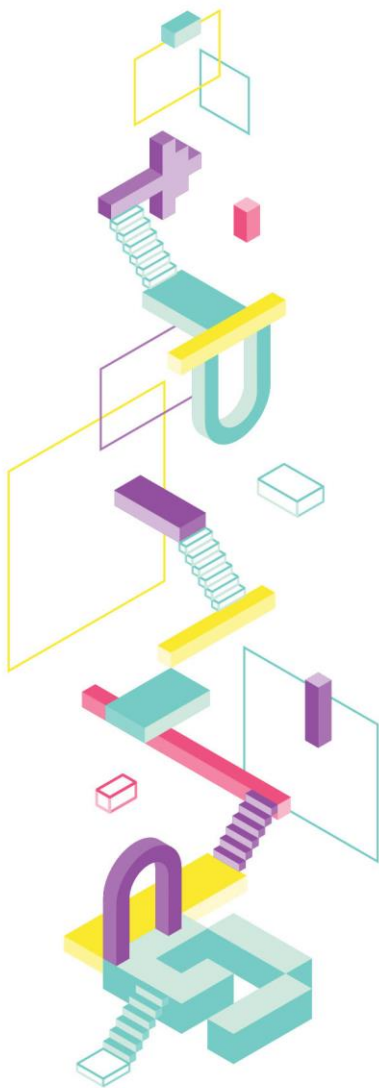
4 - Somente armas falsas e acessórios produzidos em materiais leves como espuma, plástico, papelão, borracha leve, EVA, madeira leve, pinus, PVC ou worbla serão **permitidos**.

5 - Em caso de material retido o cosplayer deverá preencher um documento de autorização para deixar seu material na triagem. Em caso de recusa, ele não terá permissão de entrada no evento.

6 - As armas retidas na triagem poderão ser retiradas em sua saída do festival até 15 minutos antes do horário de encerramento do mesmo. Itens que não forem retirados serão encaminhadas para o "Achados e Perdidos" do evento.

7 - A organização do GGRF é soberano na decisão de não autorizar a entrada de qualquer material que considere perigoso e/ou que ofereça dano ou prejuízo ao público presente ou ao festival.

8 - **Respeite as regras, os colegas e o staff. Nosso objetivo é garantir uma boa experiência a todos.**



FAGGA | GL EVENTS EXHIBITIONS

Rua Salvador Allende, 6.555
Barra da Tijuca | 22783-127
Rio de Janeiro | RJ | Brasil
T: 21. 2441 9348 | contato@ggrf.com.br

ggrf.com.br

REALIZAÇÃO

Fagga |  exhibitions

 supernova